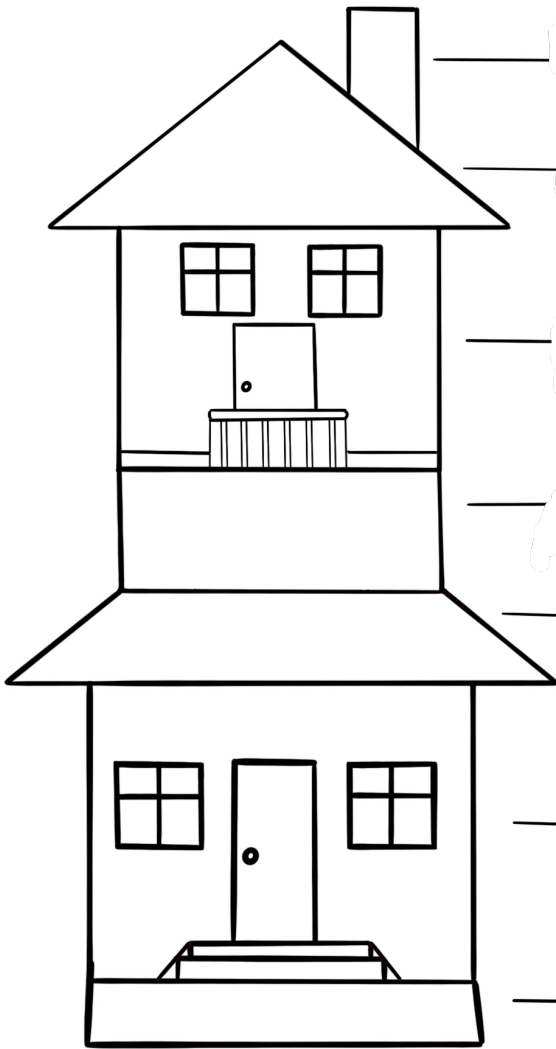


# Sointujen rakentaminen



13th on viimeinen soinnun lisäsävel. Se voi olla suuri (13) tai pieni (b13)

11 sävel lisätään kaikkien edellisten päälle. Se voi olla puhdas (11) tai ylinouseva (#11)

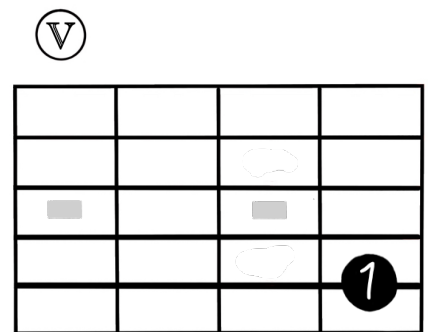
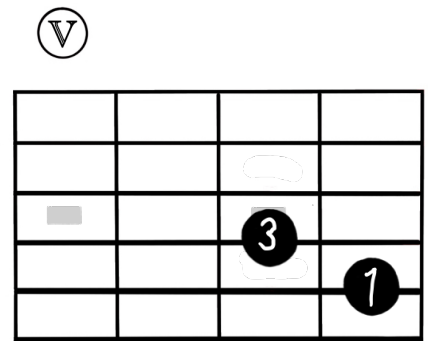
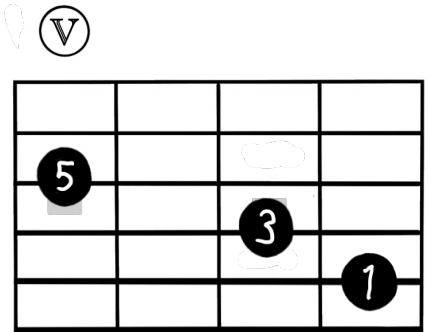
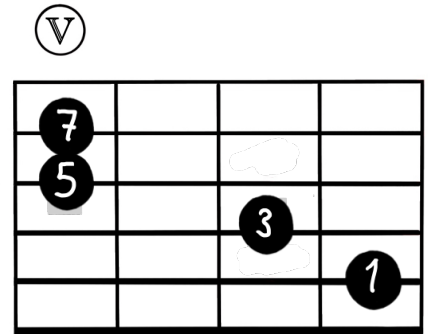
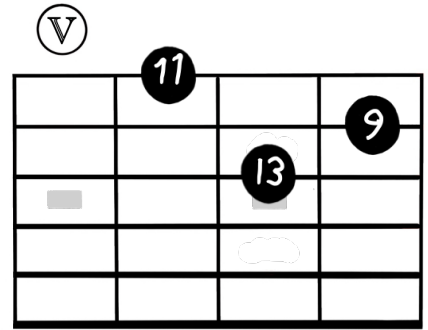
9. sävelen voi lisätä 7-soinnun päälle. 9 voi olla pieni (b9), suuri (9) tai ylinouseva (#9)

7 (septimi) on yleensä ensimmäinen sävel, joka lisätään kolmisointuun. Septimi voi olla suuri, pieni tai vähennetty.

Viides sävel (kvintti) on kolmisoinnun viimeinen ääni. Se voi olla puhdas (5), vähennetty (b5) tai ylinouseva (#5).

Soinnun kolmas sävel (terssi) määrittää onko sointu duuri vai molli.

Perussävel on soinnun pohja ja sointu nimetään sen mukaan.



- Soinnun perussävel ei ole aina alimpana. Kun jokin muu sävel on alimpana puhutaan sointukäännöksestä.

- Kun sävel lisätään sointuun ilman tarvittavia alempia säveliä tulee soinnun nimeksi add9, add11 tai add13.

- Kun soinnun kolmas sävel on korvattu asteikon toisella tai neljännellä sävelellä sanotaan sointua pidätyssoinnuksi. (sus2 tai sus4)